

NO.6

BSF32-4.16H ロングブームコンクリートポンプ車(高圧切替可能)

スペック ハイライト

形式 BSF32-4.16H

高吐出モード

理論最大吐出量 160m³/h

理論最大吐出圧 8.5Mpa

高圧モード

理論最大吐出量 108m³/h

理論最大吐出圧 13.0Mpa

アウトリガー

前 油圧式5.5m

後 油圧式6.9m

OSS
(片側サポート)

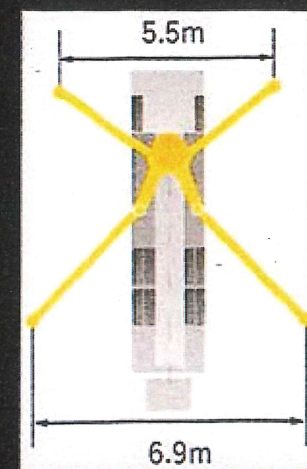
前 3.9m

後 5.7m

全長 11,100mm

全高 3,750mm

全幅 2,500mm

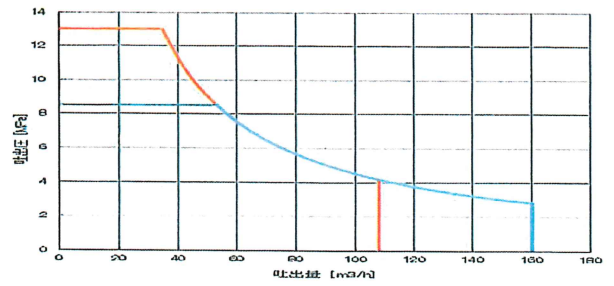


アウトリガー図

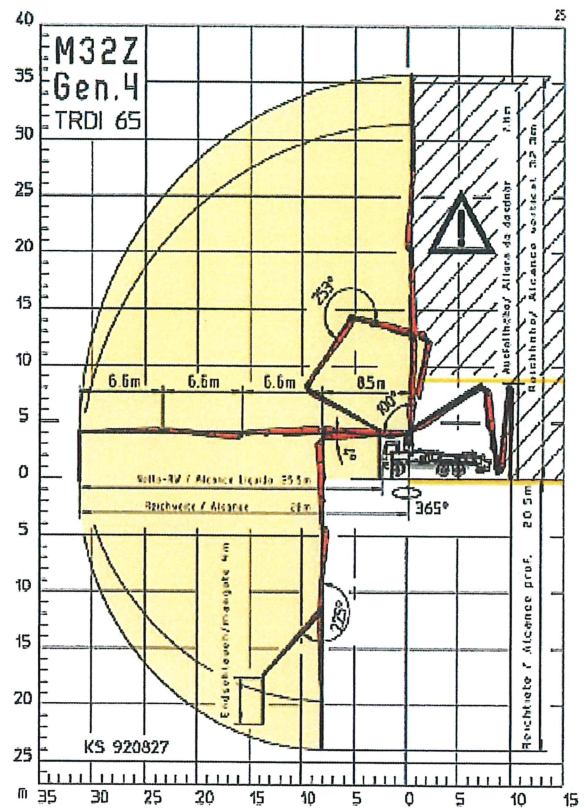
BSF32-4.16HZ データスペック

コンクリートポンプ	型式	BSF32-4.16HZ		
		高吐出モード	高圧モード	
	理論最大吐出量	160m ³ /h	108m ³ /h	
	理論最大吐出圧	8.5MPa	13.0MPa	
	コンクリートシリンダー径	φ230mm		
	ストローク長	2100mm		
	コンクリートシリンダー数	2		
	吐出口口径	175A		
	ホッパー	容量 0.6m ³ 高さ 約1180mm グリル開扉時ポンプ停止安全装置装備		
	水ポンプ	ホッパー洗浄用搭載(25bar, 160L/min)		
ブーム	ブーム型式	全油圧4段屈折Z式		
	最大垂直リーチ	31.6m		
	最大水平リーチ	28.0m		
	最大下方リーチ	20.7m		
	設置必要高さ	7.6m		
	旋回角度	365°		
	グリースシステム	手動式		
	操作方法	手動・無線・有線		
	コンクリート輸送管径	125A		
	先端ドッキングホース	125A 1.5m		
	アウトリガー	前	油圧式5.5m	
		後	油圧式6.9m	
	OSS(片側サポート)	前	3.9m	
後		5.7m		
トラックシャーシ	架装シャーシ	総重量22tシャーシ		
	車両全長	11030mm		
	車両全幅	2490mm		
	車両全高	3730mm		
	車両装重量	約21.9t		

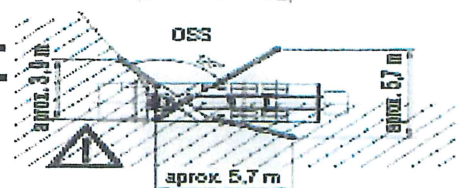
●ポンプ能力線図



●ブーム作業範囲



ワンサイドサポートシステム (OSS)



お問い合わせ先はこちら

プツマイスタージャパン株式会社

〒286-0225 千葉県富里市美沢7番地4

TEL 0476-36-8907 FAX 0476-36-8908

インターネットの情報もご覧ください <http://www.putzmeister.jp>

Putzmeister