

NO.2.10.15

BSF38-5.16H

ウルトラロングブームコンクリートポンプ車

スペック ハイライト

形式 BSF38-5.16H

理論最大吐出量 160m³/h

理論最大吐出圧 8.5Mpa

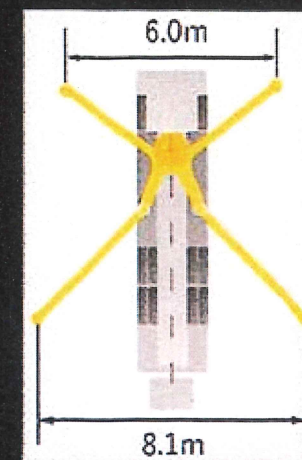
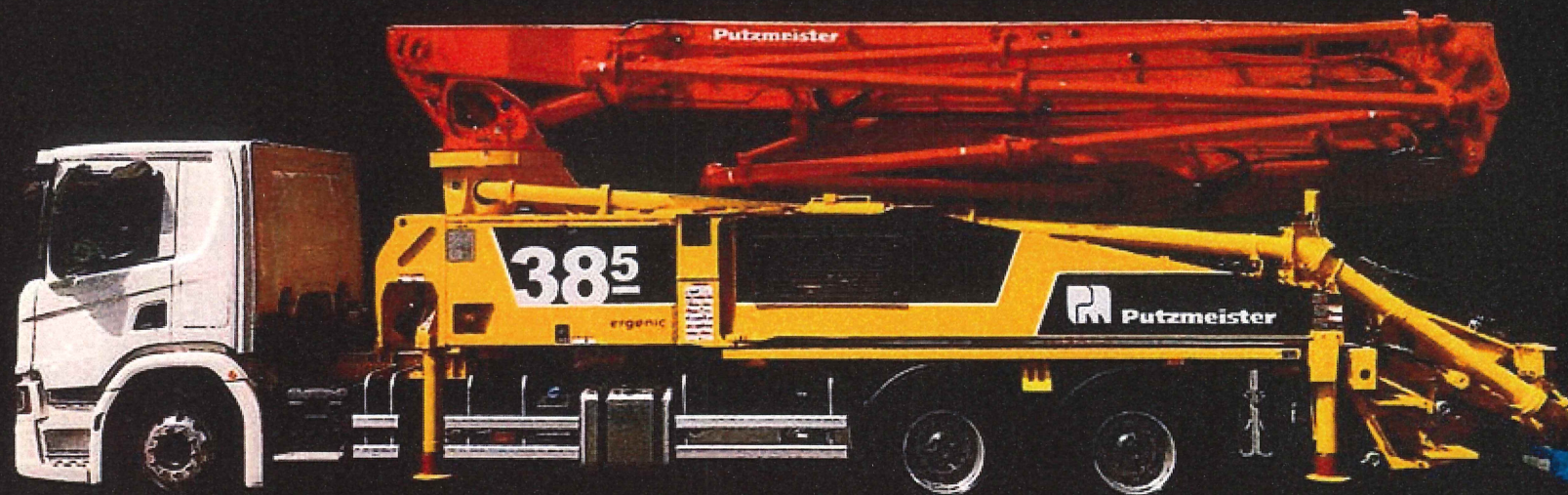
アウトリガー	前	油圧式6.0m
	後	油圧式8.1m

OSS (片側サポート)	前	4.3m
	後	6.3m

全長 11,900mm

全高 3,800mm

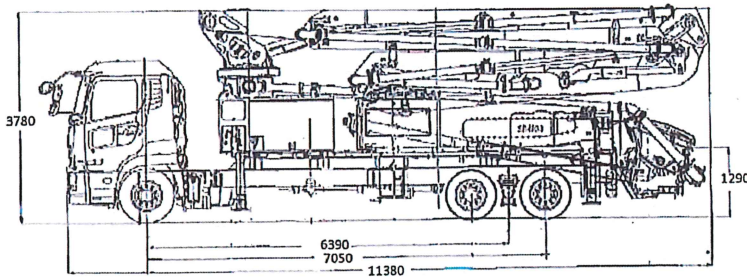
全幅 2,500mm



アウトリガー図

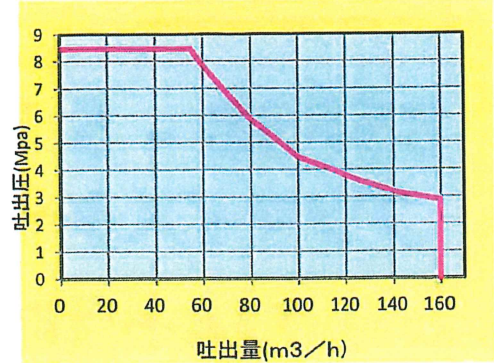
■ 仕様諸元

コンクリートポンプ	型式	BSF38-5.16HZ		
	理論最大吐出量	160m ³ /h		
	理論最大吐出圧	8.5Mpa		
	コンクリートシリンダー径	φ230mm		
	ストローク長	2100mm		
	コンクリートシリンダー数	2		
	吐出口径	175A		
	ホッパー	容量 0.6m ³ 高さ 約1290mm グリル開扉時ポンプ停止安全装置装備		
	水ポンプ	ホッパ洗浄用搭載(25bar, 160L/min)		
ブーム	ブーム型式	全油圧5段屈折RZ式		
	最大垂直リーチ	37.5m		
	最大水平リーチ	32.8m		
	最大下方リーチ	25.3m		
	設置必要高さ	7.4m		
	旋回角度	365°		
	操作方法	手動・無線・有線		
	コンクリート輸送管径	125A		
	先端ドッキングホース	125A 1.5m		
	アウトリガー	前	油圧式6.3m	
	後	油圧式7.3m		
トラックシャーシ	OSS	前	4.3m	
	(片側サポート)	後	5.9m	
	架装シャーシ	総重量25tシャーシ		
	車両全長	11380mm		
	車両全幅	2490mm		
	車両全高	3780mm		
	車両装重量	約24.8t		

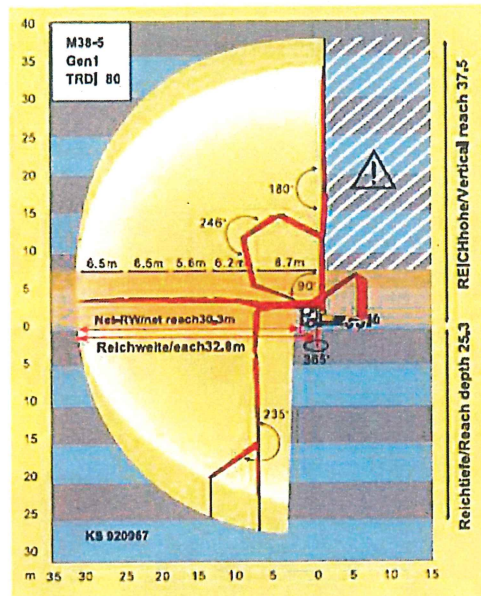


本カタログ掲載内容は、改良等のため予告なく変更することがあります。

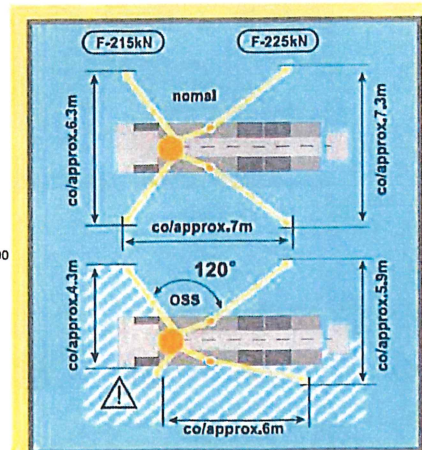
■ ポンプ能力線図



■ ブーム作業範囲



■ 省スペースアウトリガー



プツマイスタージャパン株式会社



■ 丸の内オフィス

〒100-6309

東京都千代田区丸の内2丁目4番1号

丸の内ビルディング9F 910区

TEL 03(6268)0908 / FAX 03(6268)0906