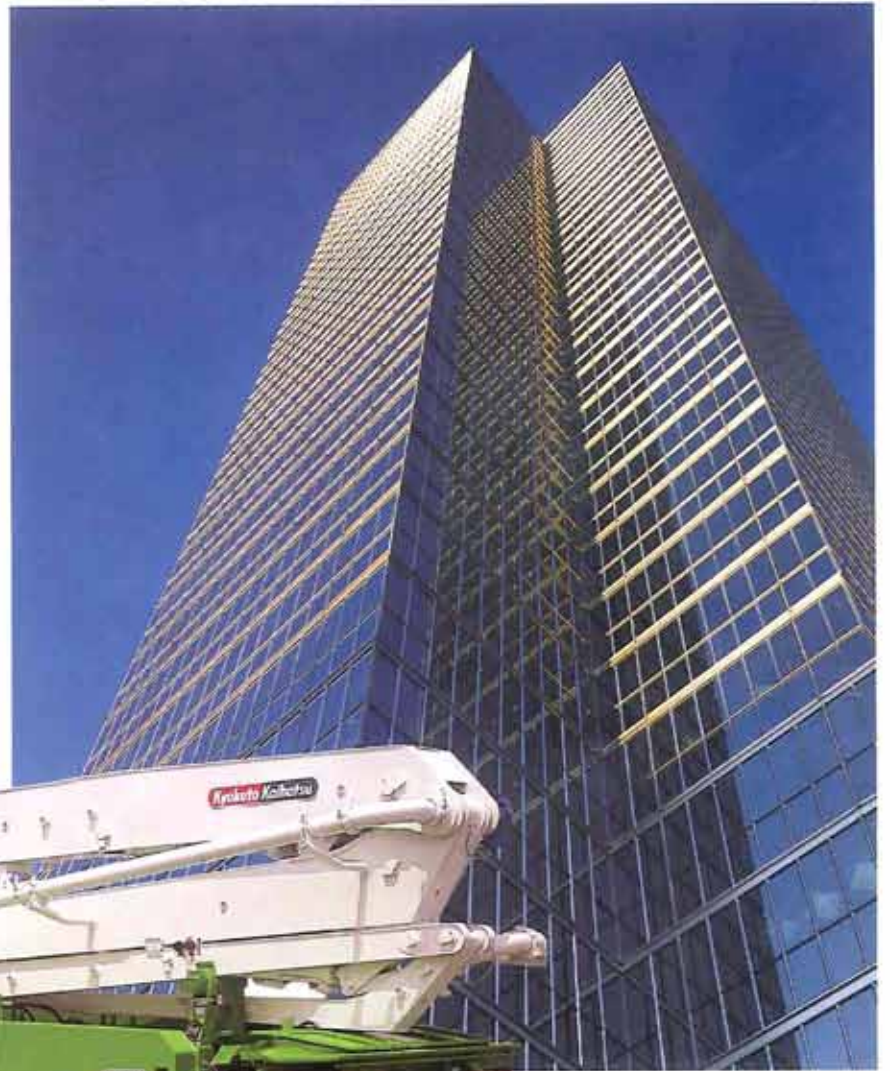




ブーム付コンクリートポンプ車

ピストンクリート®

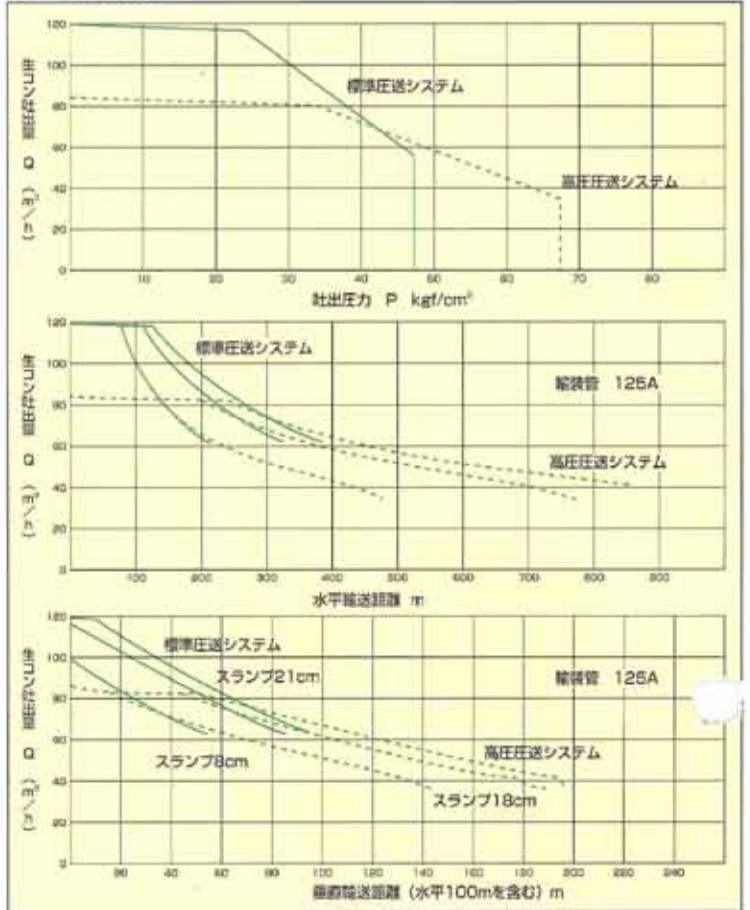
型式PY120-36 架装シャシGVW25トッ車



■主要諸元

型 式		標準PY120-36	
性 能	仕 様	9Bシリンダ仕様	
	最大吐出量 (吐出量×圧力)	標準圧送 120m ³ /h×47kgf/cm ² (理論値) 高圧圧送 85m ³ /h×67kgf/cm ² (理論値)	
能 率	コンクリートスランプ値	8~21cm	
	残コン排出方式	水洗	
	輸送管径	125A	
	最大骨材寸法	40mm	
ポンプ本体	コンクリートシリンダ数	2	
	シリンダ径×ストローク	φ225×2,100mm	
	ホッパ	容 積 0.5m ³ 地上高 約1.34m	
水ポンプ	水タンク容積	500ℓ	
	型 式	複動ピストン式	
ポンプ	配管洗浄時	最大吐出量 25m ³ /h (理論値) 最大吐出圧力 50kgf/cm ² (理論値)	
	車体洗浄時	最大吐出量 40ℓ/min (理論値) 最大吐出圧力 50kgf/cm ² (理論値)	
ブーム	ブーム型式	全油圧4段屈折式	
	最大長さ	32.1m	
	最大地上高	35.6m	
操 作	旋 回 角 度	シリンダ限定旋回 (370°)	
	操 作 方 式	電磁油圧式 (手動・リモコン両用)	
ム	仕 様 輸 送 管 径	125A	
	アウトリガ	フロント	スイング+張出し8.2m (最大)
		センター	スイング8.2m (最大)
リアー		2.2m (固定)	
そ の 他	操 作 方 式	コントロールパネルによる集中制御	
	車 両 全 長	約11,970mm	
	車 両 全 幅	約2,490mm	
	車 両 全 高	約3,545mm	
	車 両 総 重 量	約24,950kg	

■圧送性能



■ブーム作動範囲図

